

ECHANGES SCOLAIRES D'UN AN DU ROTARY

Ces échanges sont généralement d'une durée de 10 à 12 mois pendant lesquels vous serez accueilli dans 2 à 3 familles différentes et serez scolarisé pendant toute la durée de l'année scolaire. En contre-partie, vos famille accueillent trois participants étrangers (un par trimestre) qui sera scolarisé localement.

Chaque année, quelques 8.500 jeunes de 82 pays bénéficient de ce programme grâce au bénévolat des membres du ROTARY International.

La plateforme des programmes ROTARY pour la jeunesse est accessible sur

www.crjfr.org.



QU'EST-CE QUE LE ROTARY ?

Le Rotary International est une organisation mondiale composée d'hommes et de femmes bénévoles issus des milieux d'affaires, des professions libérales ou du monde civique qui, rassemblés dans plus De 33.000 ROTARY clubs, se consacrent à l'action humanitaire contre la pauvreté, la faim, la maladie, l'illettrisme, le manque d'accès à l'eau potable ou la pollution, valorisent une haute éthique professionnelle et contribuent à la promotion de la bonne volonté et de la paix.



ECHANGES SCOLAIRES D'UN AN

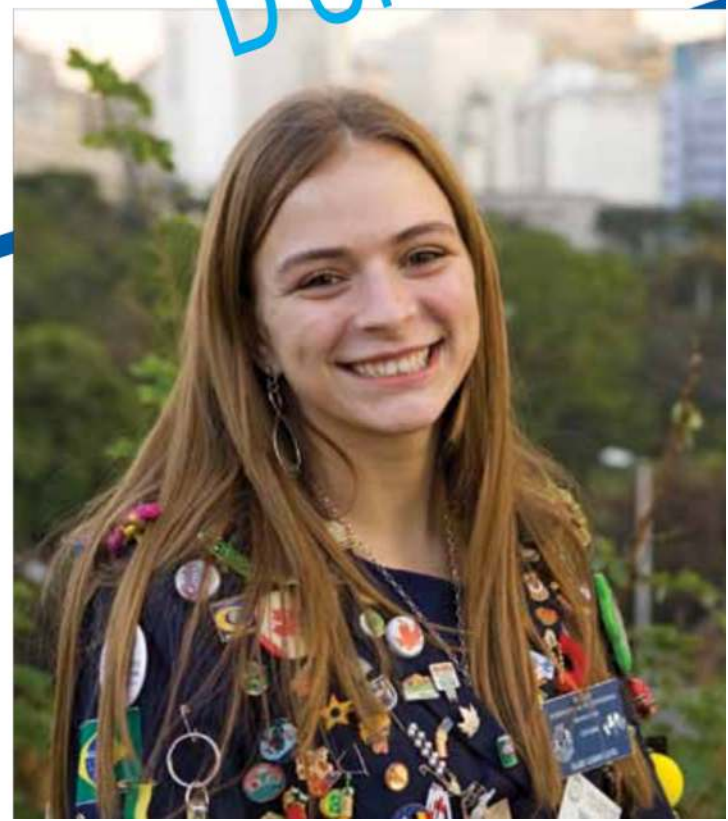
Près de chez vous : le District 1680 (Alsace - Franche Comté) regroupe 61 clubs ROTARY locaux, est certifié pour participer au programme ROTARY YOUTH EXCHANGE (RYE). Il contribue à la participation de 25 à 30 jeunes à ce programme.



Rotary
District 1680



www.rotary1680.org | pascale.schusterbund@gmail.com



ELIGIBILITE

Ce programme s'adresse aux jeunes lycéens âgés de 15 à moins de 18 ans au moment du départ. Tout candidat au programme doit être approuvé et parrainé par un Rotary club et passer par un processus de sélection. Le candidat idéal est en général un bon élève, motivé, ouvert, équilibré, capable de s'adapter et prêt à remplir efficacement son rôle.

VOYAGER ET VOUS FAIRE DE NOUVEAUX AMIS A L'ETRANGER

COÛTS

Les coûts varient d'un district à l'autre. En général, la famille du jeune assume les frais suivants :

- Frais de dossier
- Billet aller-retour
- Assurance (responsabilité civile, maladie, Hospitalisation, accident, décès, rapatriement) répondant aux critères fixés par les clubs et districts parrains et hôtes.

- Passeports, visas, etc.
- Argent de poche, excursions et visites sur place
- Formation linguistique ou autre séance d'orientation
- Fonds d'urgence en cas de dépenses imprévues pendant l'année

Pour plus de renseignements, contacter votre club ou district local.

CANDIDATURES

Le calendrier indicatif de candidature est le suivant :

- Date limite de dépôt de dossier ⇒ **novembre**
- Publication des admis janvier n+1
- Départ en août n+1

Les modalités sont propres à chaque pays et tous les candidats doivent être parrainés par un Rotary club ou un district. Pour localiser le Rotary club le plus proche, utiliser la fonction Réunions des clubs sur www.rotary.org/fr.

DECOUVRIR UNE AUTRE CULTURE ET D'AUTRES MANIERES DE VIVRE

Après avoir contacté le responsable Youth Exchange d'un club ou du district de votre région, vous aurez à remplir une pré-candidature. Le responsable Youth Exchange du club ou du district vous guidera tout au long de ce processus.

REPRESENTER ET FAIRE DECOUVRIR VOTRE PAYS A L'ETRANGER

CODE DE DEONTOLOGIE CONCERNANT LES JEUNES

Le Rotary International s'engage à assurer la sécurité des participants à ses programmes. Il incombe donc aux Rotariens, à leurs conjoints et aux bénévoles de faire tout leur possible pour garantir la sécurité des jeunes dans le cadre des activités du Rotary ainsi que de prévenir les maltraitances physiques, sexuelles ou psychologiques.

